

УКУСИЛ КЛЕЩ? СДАЙ НА АНАЛИЗ!



1

Не медли - поскорее удали клеща

2

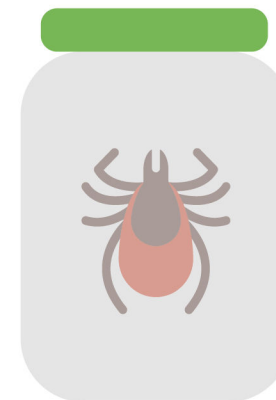
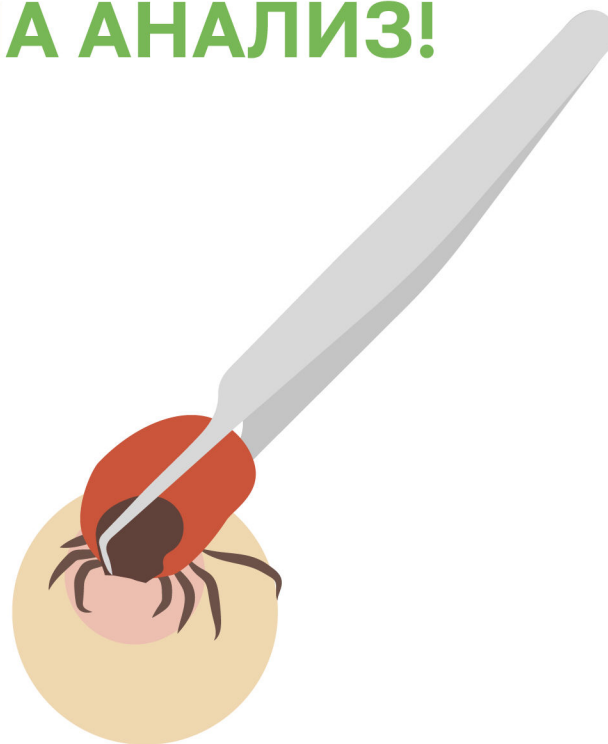
Сдай на анализ в лабораторию

3

Получи результат исследования

4

Обратись к врачу, если клещ инфицирован



Где исследуют клещей?

Роспотребнадзор рекомендует:

Найди ближайшую лабораторию

